

OBRZEŻE

Obrzeża stosowane są do wykończenia i zabezpieczenia brukowych nawierzchni.

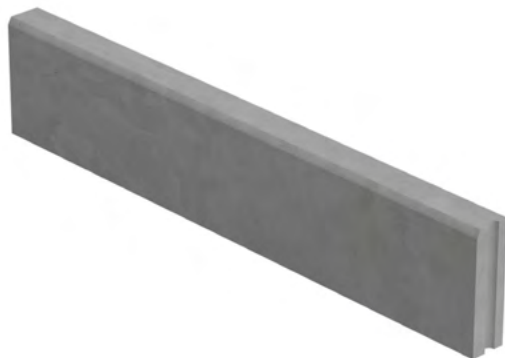


WŁAŚCIWOŚCI

Obrzeża produkowane są w wersji z pióro-wpustem lub bez. Opcja z pióro-wpustem znacznie ułatwia montaż i przeciwdziała przemieszczaniu się obrzeży względem siebie. Obrzeża dostępne są w szerokiej palecie kolorów.

ZASTOSOWANIE PRODUKTU

Obrzeża stosowane są do wykończenia i zabezpieczenia brukowych nawierzchni, schodów terenowych, chodników wykładanych kostką brukową oraz osiedlowych parkingów.



WYKONANIE

- Stworzenie projektu, który określi szczegółowo, jak prawidłowo ułożyć obrzeża wraz z kostką brukową
- Przygotowanie gruntu pod ułożenie obrzeży, zrobienie podbudowy
- Osadzenie obrzeży na odpowiednim poziomie
- Przy układaniu obrzeży należy pamiętać, by stawiać je sprawnie na tyle, by nacisk na grunt rozkładał się dość równomiernie
- Ustawiając poszczególne elementy należy zachować 3-5 milimetrową pustkę

PARAMETRY TECHNICZNE

| | | | |
|--|---|-------------|-------------|
| Kolor: | szary, czarny, czerwony, brązowy, żółty, biały | | |
| Grubość [cm]: | 1) 6 p+w | 2) 6 | 3) 8 |
| Ilość na palecie obrzeże 6 p+w[szt.]: | 30 | | |
| Ilość na palecie obrzeże 6 [szt.]: | 45 | | |
| Ilość na palecie obrzeże 8 [szt.]: | 33 | | |
| Waga sztuki obrzeże 6 p+w [kg]: | 27 | | |
| Waga sztuki obrzeże 6 [kg]: | 27 | | |
| Waga sztuki obrzeże 8 [kg]: | 53 | | |
| Waga palety brutto obrzeże 6 p+w [kg]: | 810 | | |
| Waga palety brutto obrzeże 6 [kg]: | 1215 | | |
| Waga palety brutto obrzeże 8 [kg]: | 1749 | | |
| Wymiary obrzeża [cm]: | | | |
| Obrzeże 6 p+w: | 100 × 20 × 6 | | |
| Obrzeże 6: | 100 × 20 × 6 | | |
| Obrzeże 8: | 100 × 30 × 6 | | |

NORMA ZHARMONIZOWANA

EN 1340:2003 Krawężniki betonowe – Wymagania i metody badań

DEKLAROWANE WŁAŚCIWOŚCI UŻYTKOWE

| ZASADNICZE CHARAKTERYSTYKI | WŁAŚCIWOŚCI UŻYTKOWE |
|------------------------------------|----------------------|
| Trwałość | Zadowolająca |
| Wytrzymałość na zginanie: | Klasa 1 (S) |
| Odporność na poślizg/poślizgnięcie | Zadowolająca |
| Reakcja na ogień | Klasa A1 |
| Emisja azbestu | Nie zawiera azbestu |